

▲▲ ein neues Haus vor den Toren von Köln



... dörfliche Idylle nahe der großen Stadt!



**Raiffeisenbank
Frechen-Hürth eG**

 **ein neues Haus
vor den Toren von Köln**



Inhaltsverzeichnis

Position	Seite
Lage und Ausstattung	1
Kartenansicht	2
Grundrisse	3 - 10
Gesamtübersicht und Preisliste	11
Auszug aus den Ausstattungsdetails	12
Kontakt	13



ein neues Haus vor den Toren von Köln



Lage und Ausstattung



Hoppeberg 9 -11a in 50259 Pulheim- Sinthern

Sinthern gehört zur Gemeinde Pulheim und befindet sich im Kölner Westen. Der Pulheimer Stadtteil ist geprägt vom dörflichen Charakter, fernab von der Hektik der großen Stadt. Hier finden Sie Ruhe vom Alltag ohne auf das große kulinarische, kommerzielle und kulturelle Angebot der Großstadt Köln zu verzichten. In ca. 10 Autominuten erreichen Sie bereits den Kölner Stadtteil Lövenich. Südlich von Sinthern, ca. 1 km entfernt, liegt Brauweiler. Der durch die historische Abteikirche, Sankt Nikolaus, geprägte Pulheimer Stadtteil bietet Ihnen neben Schulen, Ärzten und diversen Einkaufsmöglichkeiten auch viele Freizeitmöglichkeiten. Entdecken Sie z. B. die idyllische Umgebung auf den weit verzweigten Radwegen zwischen Bauernhöfen, Reiterhöfen und Großstadt. Fußball, Golf oder doch Karnevalsverein, finden Sie das richtige für sich! Auch kulturelles bietet Ihnen Brauweiler. Zu Jahresbeginn erfolgte der Spatenstich für den Bau eines Nachlassarchivs, in dem zukünftig Künstlernachlässe aus der gesamten Bundesrepublik ihren Platz finden werden. Unter Umständen wird die Barock-Abtei auch Aufbewahrungsort für den umfangreichen Kunstbesitz des Bundes. Durch die verkehrsgünstige Lage erreichen Sie in ca. 10 Min. die Autobahnen A1 bzw. A4. Vom Bahnhof Pulheim erreicht man den Kölner Hauptbahnhof mit der S-Bahn in ca. 15 Min.

Wir bieten Ihnen:

- 4 Einfamilienhäuser mit Wohnflächen von 136 m² - 146 m² groß
- Garagen mit Zugang auf das eigene Grundstück (optional)
- Grundstücksgrößen von 200 m² - 345 m²
- moderne und außergewöhnliche Grundrisse durch Hanglage
- dörfliche Idylle nahe der großen Stadt

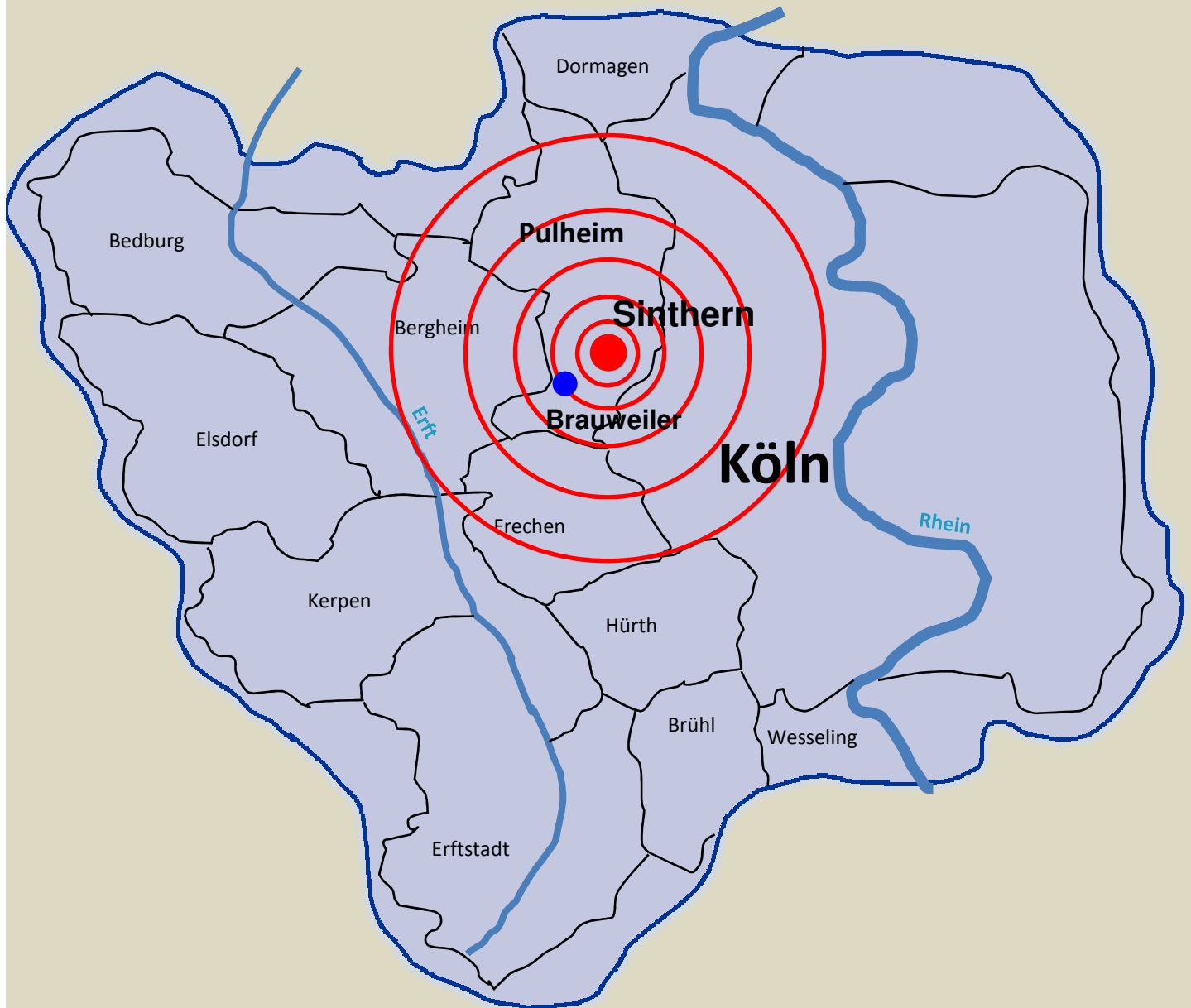


Raiffeisenbank
Frechen-Hürth eG

**▲▲ ein neues Haus
vor den Toren von Köln**



Kartenansicht



**Raiffeisenbank
Frechen-Hürth eG**

ein neues Haus vor den Toren von Köln

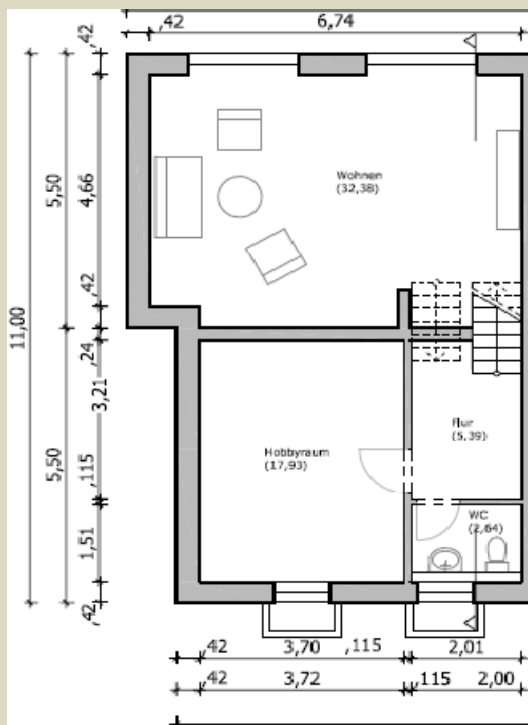


Haus 1 (Hoppeberg 9)

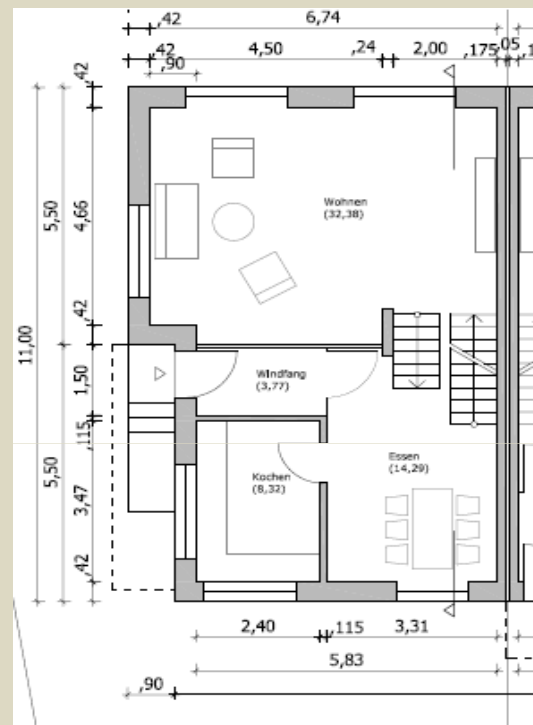
Wohnfläche: 148,48 m²

Grundstücksfläche: 345 m²

Nutzfläche: 25,19 m²



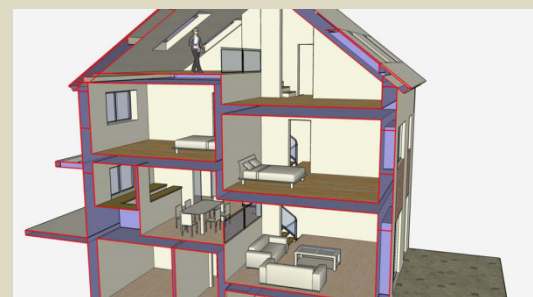
Ebene -2/-1



Ebene -1/0



Schnittansicht West



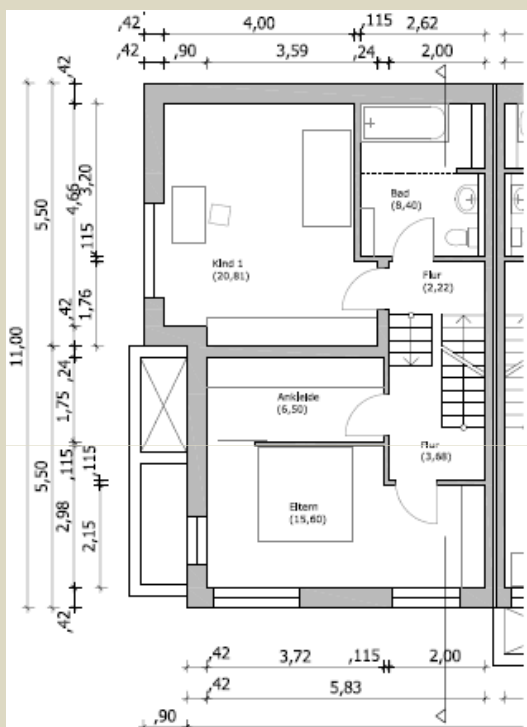
Schnittansicht Ost

ein neues Haus vor den Toren von Köln

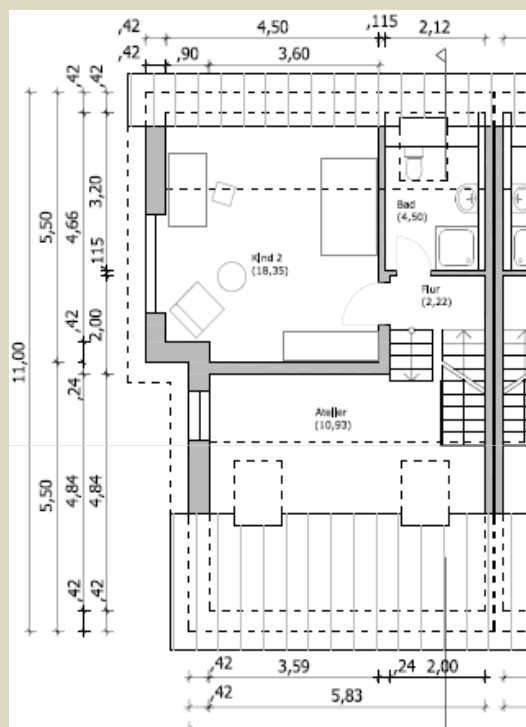


Haus 1 (Hoppeberg 9)

Wohnfläche: 148,48 m²
 Grundstücksfläche: 345 m²
 Nutzfläche: 25,19 m²



Ebene +1/+2



Ebene +3/+4



Schnittansicht 0/1



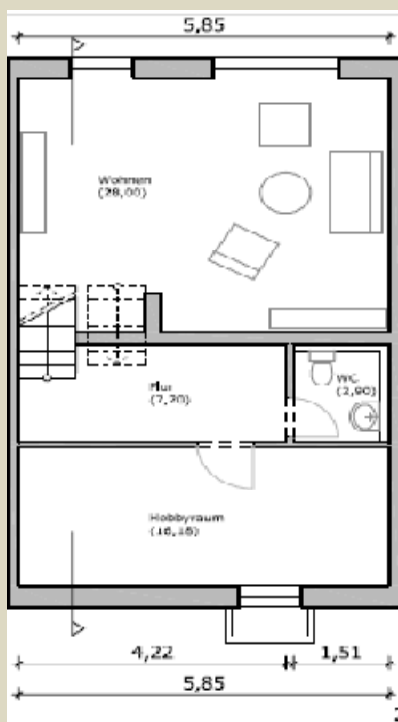
Schnittansicht West -2/-1/0

ein neues Haus vor den Toren von Köln

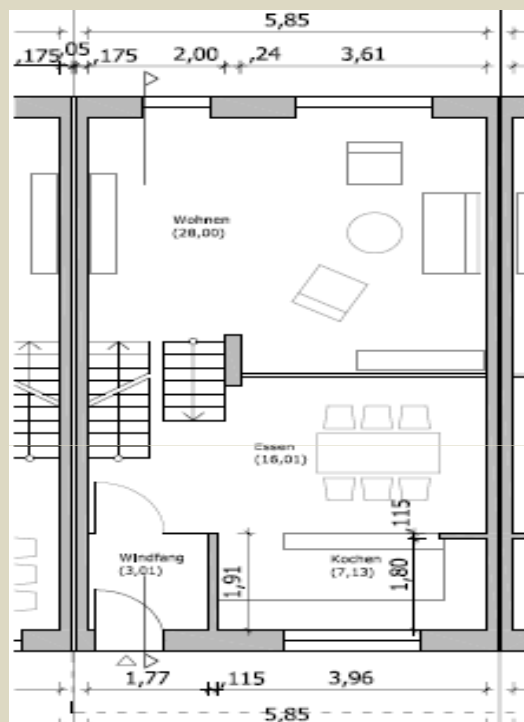


Haus 2 (Hoppeberg 9a)

Wohnfläche: 136,28 m²
 Grundstücksfläche: 200 m²
 Nutzfläche: 25,19 m²



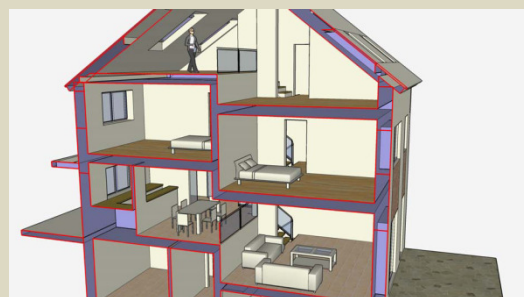
Ebene -2/-1



Ebene -1/0



Schnittansicht West



Schnittansicht Ost

ein neues Haus vor den Toren von Köln

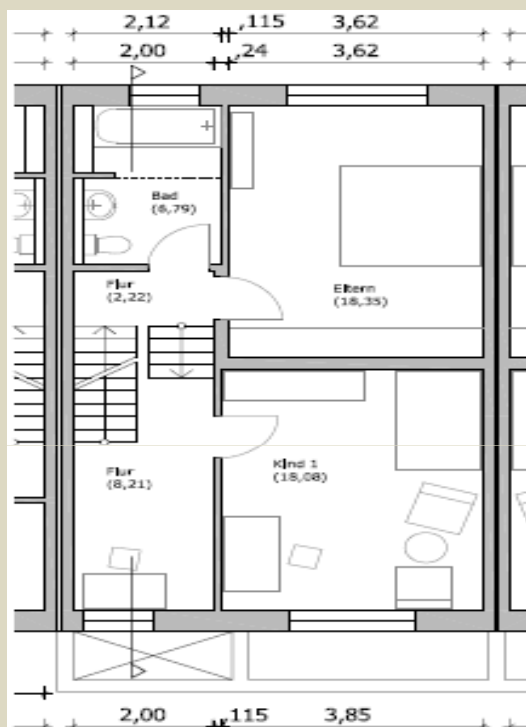


Haus 2 (Hoppeberg 9a)

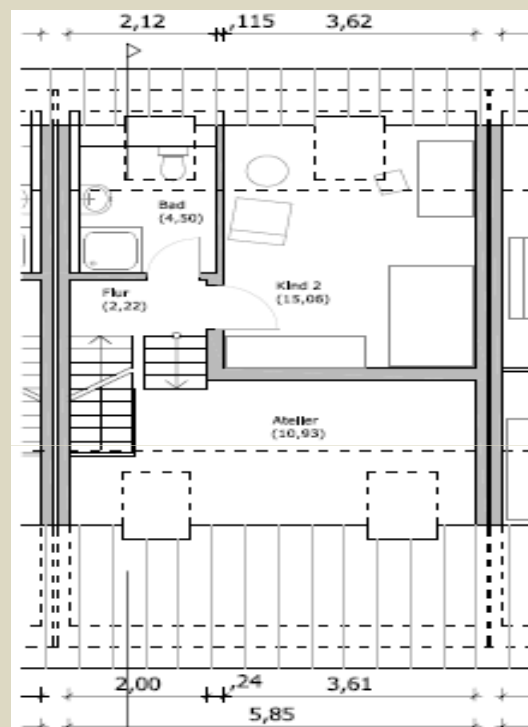
Wohnfläche: 136,28 m²

Grundstücksfläche: 200 m²

Nutzfläche: 25,19 m²



Ebene +1/+2



Ebene +3/+4



Schnittansicht 0/1



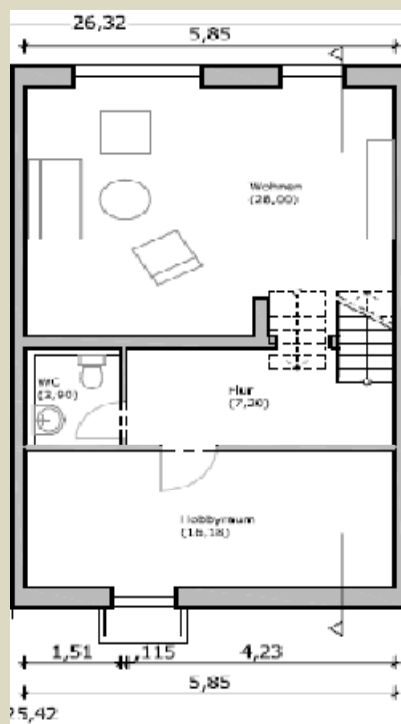
Schnittansicht West -2/-1/0

ein neues Haus vor den Toren von Köln

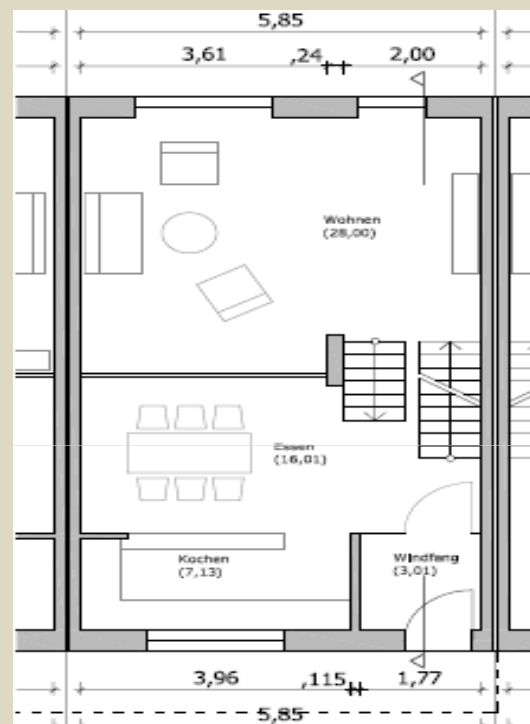


Haus 3 (Hoppeberg 11)

Wohnfläche: 136,28 m²
 Grundstücksfläche: 200 m²
 Nutzfläche: 25,19 m²



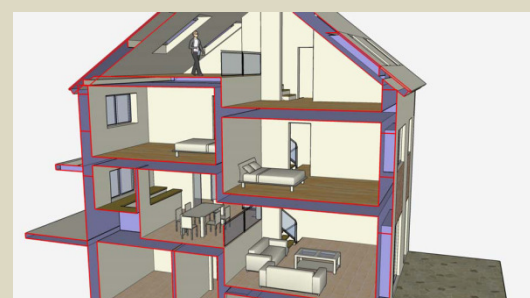
Ebene -2/-1



Ebene -1/0



Schnittansicht West



Schnittansicht Ost

ein neues Haus vor den Toren von Köln

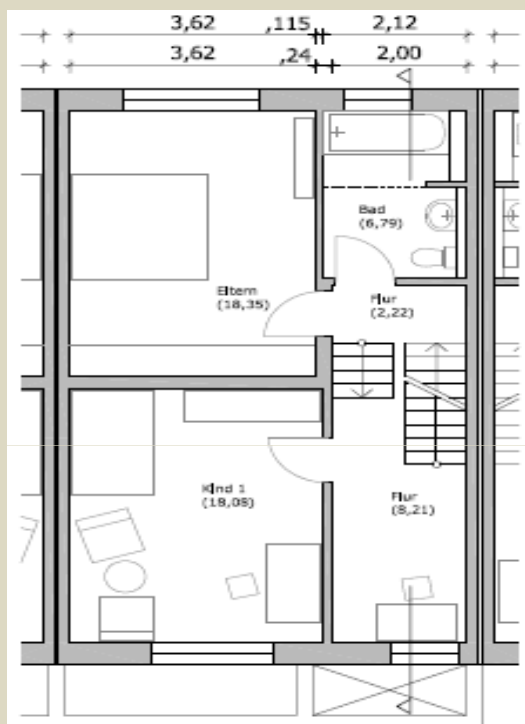


Haus 3 (Hoppeberg 11)

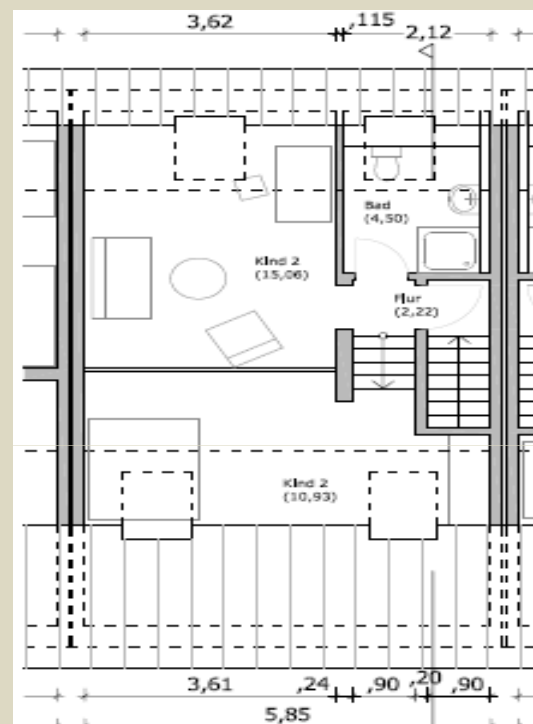
Wohnfläche: 136,28 m²

Grundstücksfläche: 200 m²

Nutzfläche: 25,19 m²



Ebene +1/+2



Ebene +3/+4



Schnittansicht 0/1



Schnittansicht West -2/-1/0

ein neues Haus vor den Toren von Köln

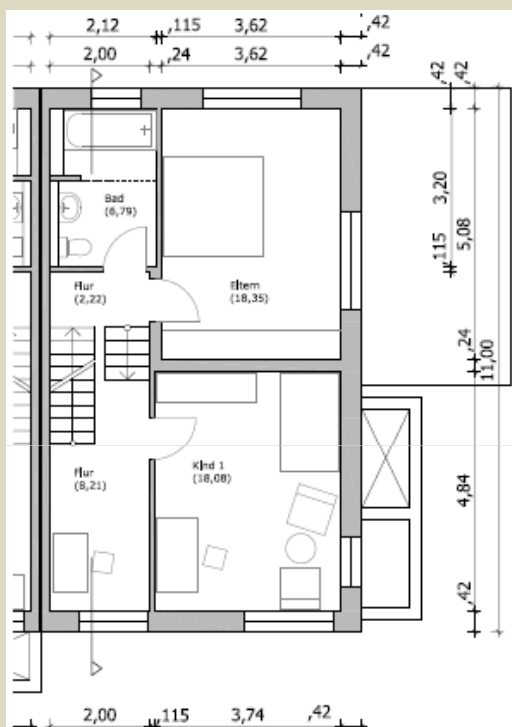


Haus 4 (Hoppeberg 11a)

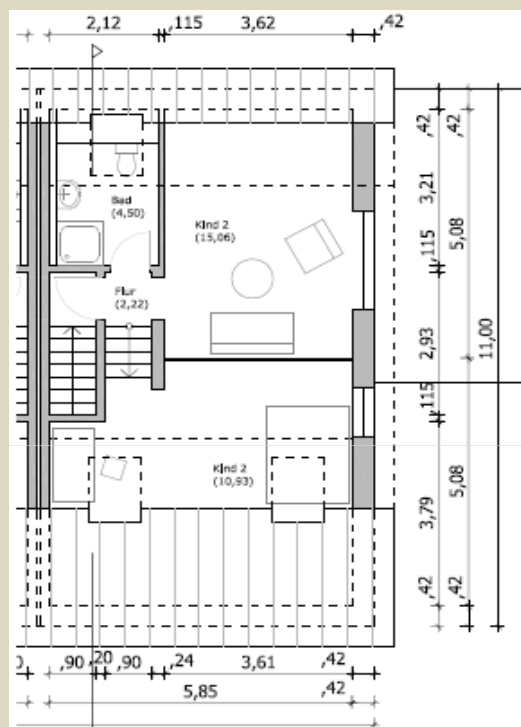
Wohnfläche: 136,50 m²

Grundstücksfläche: 285 m²

Nutzfläche: 25,19 m²



Ebene +1/+2



Ebene +3/+4



Schnittansicht 0/1



Schnittansicht West -2/-1/0



**Raiffeisenbank
Frechen-Hürth eG**



**ein neues Haus
vor den Toren von Köln**



Gesamtübersicht und Preisliste

Objekt	Wohnfläche	Grundstück	Kaufpreis
Haus 1	148,38 m ²	345 m ²	319.000,-- €*
Haus 2	136,28 m ²	200 m ²	269.000,-- €*
Haus 3	136,28 m ²	200 m ²	269.000,-- €*
Haus 4	136,50 m ²	285 m ²	-- verkauft! --
Garage	jeweils		15.000,-- €

* Oberböden, Tapezier-, Maler- und Lackierarbeiten erfolgen durch den Erwerber in Eigenregie (siehe Baubeschreibung)



**Raiffeisenbank
Frechen-Hürth eG**

 **ein neues Haus
vor den Toren von Köln**



Auszug aus den Ausstattungsdetails

dörfliche Idylle nahe der großen Stadt

moderne und außergewöhnliche Grundrisse

flexible Raumaufteilung im Atelier möglich

Fußbodenheizung

neueste Gas-Brennwerttechnik

Garage auf Wunsch (gegen Aufpreis)

uvm.



**Raiffeisenbank
Frechen-Hürth eG**

ein neues Haus vor den Toren von Köln



Kontakt

Haben wir Ihr Interesse geweckt?

Wenn wir mit unserem Bauvorhaben Ihr Interesse geweckt haben und Sie nähere Informationen wünschen, melden Sie sich einfach bei uns. Gerne stehen wir Ihnen auch in Finanzierungsfragen zur Seite.

Bauherr:

Raiffeisenbank Frechen-Hürth eG
Brabanter Platz 2
50354 Hürth
www.rb-frechen-huerth.de

Telefon: 02233/9444-7503

Fax: 02233/9444-7581

Ihre Ansprechpartner:



Matthias Margreiter



Gregor Kapitza

eMail:
matthias.margreiter@rb-frechen-huerth.de
gregor.kapitza@rb-frechen-huerth.de



Raiffeisenbank
Frechen-Hürth eG