

Einrichtung der VR-NetWorld-Software

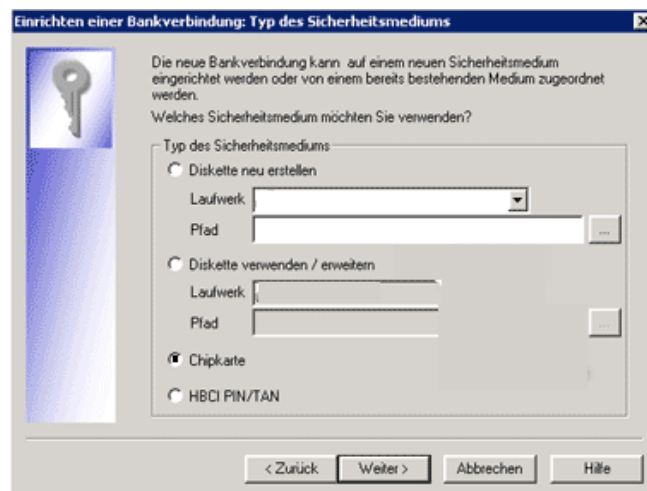
Nach erfolgreicher Installation der lokalen Version der VR-Networld-Software rufen Sie das Programm auf und bestätigen Sie beim Ersteinstieg den Dialog des Einrichtungsassistenten mit „**Weiter**“.

- Wählen Sie die Verbindungsart aus:
„**Windows Einstellungen verwenden**“ > *Für DSL Anschlüsse*
„**DFÜ-Netzwerk verwenden**“ > *Für ISDN und Modem*
„**T-Online**“ > *Für die Nutzung der T-Online Software*
Bestätigen Sie Ihre Wahl mit „**Weiter**“.
- Das Fenster Proxy-Einstellungen kann mit „**Weiter**“ übersprungen werden. Diese Einstellungen kommen nur zum Einsatz, wenn die Software auf einem Computer im Netzwerk installiert wird, der keinen direkten Zugang zum Internet hat.
- Haben Sie sich für das HBCI-Verfahren per Chipkarte entschieden, haben Sie nun die Möglichkeit den Kartenleser einzurichten. Aktivieren Sie hierzu die Option „**Ja**“ und bestätigen mit „**Weiter**“. Verwenden Sie keine Chipkarte, belassen Sie die Option „**Nein**“ und klicken ebenfalls auf „**Weiter**“.
- Falls Sie früher bereits eines der Programme GenoDirekt, GENO lite, Home cash, IZV Compact oder Profi cash genutzt haben, können Sie die Daten in die VR-Networld-Software importieren. Markieren Sie in diesem Fall die Option „**Ja**“, ansonsten belassen Sie die Einstellungen und bestätigen Sie mit „**Weiter**“.
- Möchten Sie verschiedene Konten, wie beispielsweise Ihr Privatkonto sowie Ihr Geschäftskonto, getrennt voneinander verwalten, richten Sie in der VR-Networld-Software mehrere Mandanten ein. Aktivieren Sie hierzu im Dialog Mandanten die Option „**Ja**“ und bestätigen Sie mit „**Weiter**“.
- Im nächsten Feld vergeben Sie sich bitte ein Passwort mit dem Sie zukünftig die VR-Networld-Software starten werden. Um weitere Benutzer für das Programm anzulegen, aktivieren Sie die Option „**Ja**“, ansonsten bleiben Sie bei der Einstellung „**Nein**“ und klicken auf „**Weiter**“.
- Sie werden nun gefragt, ob Sie Ihre Bankverbindung einrichten möchten. Bestätigen Sie hier mit „**Weiter**“.
- Im nächsten Dialog wählen Sie eine Bezeichnung für Ihre Bankverbindung aus z.B: Raiba Frechen-Hürth eG sowie optional eine Bezeichnung. Bestätigen Sie mit „**Weiter**“.

Bankverbindung einrichten / HBCI-Chipkarte

Wenn Sie Ihren Chipkartenleser erfolgreich installiert haben können Sie mit dem Einrichten Ihrer Bankverbindung beginnen.

- Wählen Sie im Dialog „Typ des Sicherheitsmediums“ die „CHIPKARTE“ aus und stecken Sie anschließend die VR-Networld-Card Seccos in Ihren Chipkartenleser. Bestätigen Sie nun mit „**WEITER**“



- Die darauf folgende HBCI-Aufforderung zum Einlegen der Chipkarte bestätigen Sie bitte mit „**WEITER**“
- Sie werden jetzt aufgefordert die PIN-Nummer einzugeben, die Ihnen mit der Chipkarte zugesandt wurde. (Hinweis: Es handelt sich bei dieser PIN **nicht** um eine Transport-PIN)
- Nachdem Sie die PIN eingegeben haben beginnt die VR-Networld-Software Ihre Daten von der Chipkarte zu lesen.
- Anschließend wählen Sie den bereits gefüllten Bankverbindungssatz aus und bestätigen Sie mit „**Weiter**“
- Den nachfolgenden Dialog bestätigen Sie ohne Eingaben zu verändern mit „**Weiter**“.
- Als HBCI / FinTS –Version wählen Sie bitte die 3.0 aus und klicken auf „**Weiter**“.
- Es werden nun alle Ihnen zugeordneten Konten, die zum Online-Banking freigeschaltet sind, angezeigt. Wählen Sie die Konten aus, welche in der VR-Networld-Software für Sie eingerichtet werden sollen. Bestätigen Sie mit „**Weiter**“.
- Im folgenden Menüfenster für die SEPA-Einstellungen entfernen Sie bitte die Haken und klicken auf „**Weiter**“.

- Um Ihre Konten auf den aktuellsten Stand zu bringen, wechseln sie in die Maske Kontoübersicht und wählen den Punkt „**Alle Konten**“ aus.
- Um eine Transaktion, z. B. eine Überweisung durchzuführen, klicken Sie auf den entsprechenden Button in der oberen Menüleiste. Wählen Sie dann das Auftraggeberkonto von dem Sie den Zahlungsauftrag vornehmen möchten, füllen die restlichen Felder und bestätigen mit „**Ok**“.
- Alle Aufträge werden in den Ausgangskorb gestellt und können über den Button „**senden**“ nach Eingabe der persönlichen PIN und Einlegen der Diskette bzw. Anschluss des USB-Sticks an die Bank übertragen werden.

Durch betätigen der Taste F1 auf Ihrer Tastatur gelangen Sie in das Hilfemenü der VR-Networld-Software.

Ihre VR-Networld-Software ist nun einsatzbereit und wir wünschen Ihnen viel Erfolg beim Banking rund um die Uhr.